



CANADA



1942-1943

Série effort de guerre - George VI et vues diverses



Sc 249



Sc 250



Sc 251



Sc 252



Sc 254



Sc 255

Dentelés 8 verticalement



Sc 263



Sc 264



Sc 265



Sc 266



Sc 267

Édifice du Parlement

Élévateur de grain



Sc 253



Sc 257

Scène rurale



Sc 256

Char d'assaut



Sc 258

Char d'assaut



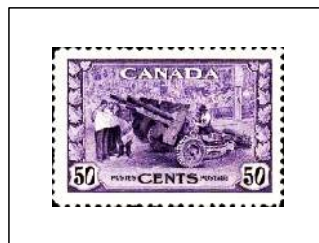
Sc 259

Corvette



Sc 260

Armements



Sc 261

Contre-torpilleur



Sc 262





CANADA



1946

Série de la paix

Grand Lac de l'Ours

Usine hydroélectrique (Riv. St Maurice)

Scène rurale



Sc 268

Sc 269

Sc 270

Moissonneuse-lieuse

Exploitation forestière

Bateau transbordeur



Sc 271

Sc 272

Sc 273

1947

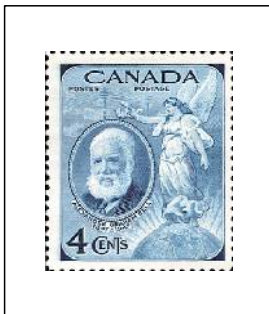
Sujets divers

Alexander Graham Bell

Citoyenneté canadienne

La princesse Elizabeth

Édifices du Parlement



Sc 274

Sc 275

Sc 276

Sc 277

1948

Types antérieurs - George VI

Timbres de roulettes dentelés 9½ verticalement



Sc 278

Sc 279

Sc 280

Sc 281

1949

Le navire de John Cabot

La fondation d'Halifax



Sc 282

Sc 283





1949 George VI



Sc 284



Sc 285



Sc 286



Sc 287



Sc 288

Dentelés 12 sur 1 ou 2 côtés (Timbres de carnets)



Sc 284a



Sc 286a



Sc 287a

Dentelés 9½ verticalement (1950)



Sc 297



Sc 298



Sc 299



Sc 300

1950 George VI

Sans la mention "POSTES POSTAGE"



Sc 289



Sc 290



Sc 291



Sc 292



Sc 293





1950

Sujets divers

Puits de Pétrole (Alberta)



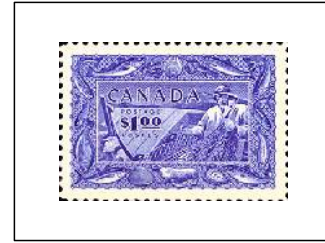
Sc 294

Séchage des peaux



Sc 301

La pêche en mer

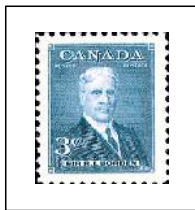


Sc 302

1951-1952

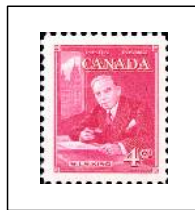
Premiers ministres

Sir Robert Laird Borden



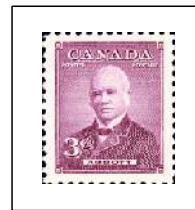
Sc 303

William L. Mackenzie King



Sc 304

Sir John J. C. Abbott



Sc 318

Alexander Mackenzie



Sc 319

1951

George VI

Mention "POSTES POSTAGE"



Sc 305



Sc 306

Dentelé 12 sur 2
ou 3 côtés (Carnet)



Sc 306a

Dentelés 9½ sur 2 côtés
(Roulette)



Sc 309



Sc 310

1951

Transports d'hier et d'aujourd'hui

Trains de 1851 et 1951



Sc 311

Bateaux à vapeur de 1851 et 1951



Sc 312

Diligence et avion "North Star"



Sc 313





1951 Sujets divers

Princesse Élizabeth et
Duc d'Édimbourg



Sc 315

Centenaire du 1^{er}
timbre canadien



Sc 314

Production papetière



Sc 316

1952-1953 Sujets divers

Totem de la côte pacifique



Sc 321

Croix-Rouge



Sc 317

Bernache du canada



Sc 320

1953-1957 Faune du Canada

Ours polaire



Sc 322

Original



Sc 323

Mouflon des Rocheuses



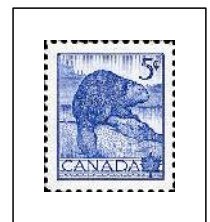
Sc 324

Morse



Sc 335

Castor



Sc 336

Bœuf musqué



Sc 352

Caribous



Sc 360

Grues couronnées



Sc 353

Chèvre des montagnes



Sc 361

Huart à collier



Sc 369





1953
Élisabeth II - Portrait "Karsh"



Sc 325



Sc 326



Sc 327



Sc 328



Sc 329

Dentelés 12, Timbres de carnets



Sc 327as



Sc 328as

Dentelés 9½ verticalement, timbres de roulettes



Sc 331



Sc 332



Sc 333

1953
Couronnement de la Reine Élisabeth II



Sc 330

1953
Industrie du textile



Sc 334





1954 Élisabeth II - Portrait "Wilding"



Sc 337



Sc 338



Sc 339



Sc 340



Sc 341



Sc 342

Fluorescents (1962)



Sc 337p



Sc 338p



Sc 339p



Sc 340p



Sc 341p

Dentelés 12 sur 2 ou 3 côtés (carnets)



Sc 337as



Sc 338as



Sc 340as



Sc 341as

Dentelés 9½ sur 2 côtés (roulettes)



Sc 345



Sc 347



Sc 348

1954 Série courante : Fou de Bassan



Sc 343





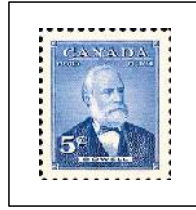
1954-1955 Premiers ministres

Sir John
Thompson



Sc 349

Sir Mackenzie
Bowell



Sc 350

Richard
Bennett



Sc 357

Sir Charles
Tupper



Sc 358

1955 Sujets divers

Alberta et Saskatchewan blé et pétrole



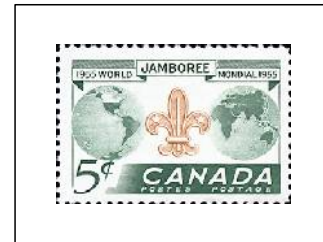
Sc 355

Inuit en kayak



Sc 351

Jamborée scout mondial



Sc 356

10 ans de l'Organisation de
l'aviation civile internationale



Sc 354

1955 Sujets divers

Industrie chimique



Sc 363

Joueurs de hockey sur glace



Sc 359

Industrie du papier



Sc 362





1957 Loisirs de plein air

Pêche



Sc 365

Natation



Sc 366

Chasse



Sc 367

Ski alpin



Sc 368

1956-1957 Sujets divers

Prévention des incendies



Sc 364

Visite royale



Sc 374

Mineur au travail



Sc 373

14^e congrès de l'U.P.U. (Ottawa)

David Thompson et
la carte de l'ouest du Canada



Sc 370

Édifices du parlement



Sc 371

Globe et cor de poste



Sc 372

1958

La presse canadienne



Sc 375

Année internationale
de géophysique



Sc 376

Colombie britannique - Chercheur d'or



Sc 377





1958

Sujets divers

Statue de l'explorateur
La Vérendrye



Sc 378

Samuel de Champlain
et vue de Québec



Sc 379

Bicentenaire de la
première assemblée élue



Sc 382

La Santé Force de la Nation
infirmière



Sc 380

Centenaire de l'industrie
pétrolière canadienne



Sc 381

1959-1960
Sujets divers

10^e anniversaire de
l'O.T.A.N.



Sc 384

Union mondiale des
femmes rurales



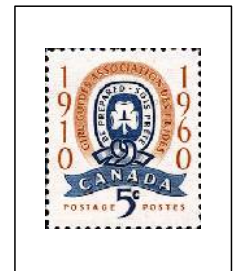
Sc 385

Adam Dollard des Ormeaux
(1635-1660)



Sc 390

50 ans de l'Association
des guides



Sc 389

Reine Élisabeth II

Inauguration de la voie
maritime du St Laurent



Sc 387



Sc 386

Bicentenaire de la bataille
des plaines d'Abraham



Sc 388

Cinquantenaire du 1^{er} vol
canadien



Sc 383





CANADA





CANADA

